

경상남도평생교육진흥원 인권경영 추진계획

I 추진배경

- 국제사회의 지속적인 인권·ESG 경영에 대한 요구
 - UN 「기업과 인권 이행원칙」 제4조 등에 기반하여 공공부문이 선도하는 인권경영 모델을 도입하여 제도화를 추진
- 「인권정책 기본법」 제정 등 인권경영에 대한 사회적 관심 증대
 - 공공기관·공기업 인권경영 강화를 위한 인권경영 보고 및 평가 지침 적용 권고(국가인권위원회 사회인권과-1700(2022.7.14.)호)
- 출자·출연기관 경영평가 항목으로 포함되어있는 인권경영 지표 대응을 관련 규정, 전담조직 구성 등 계획 수립

II 추진전략

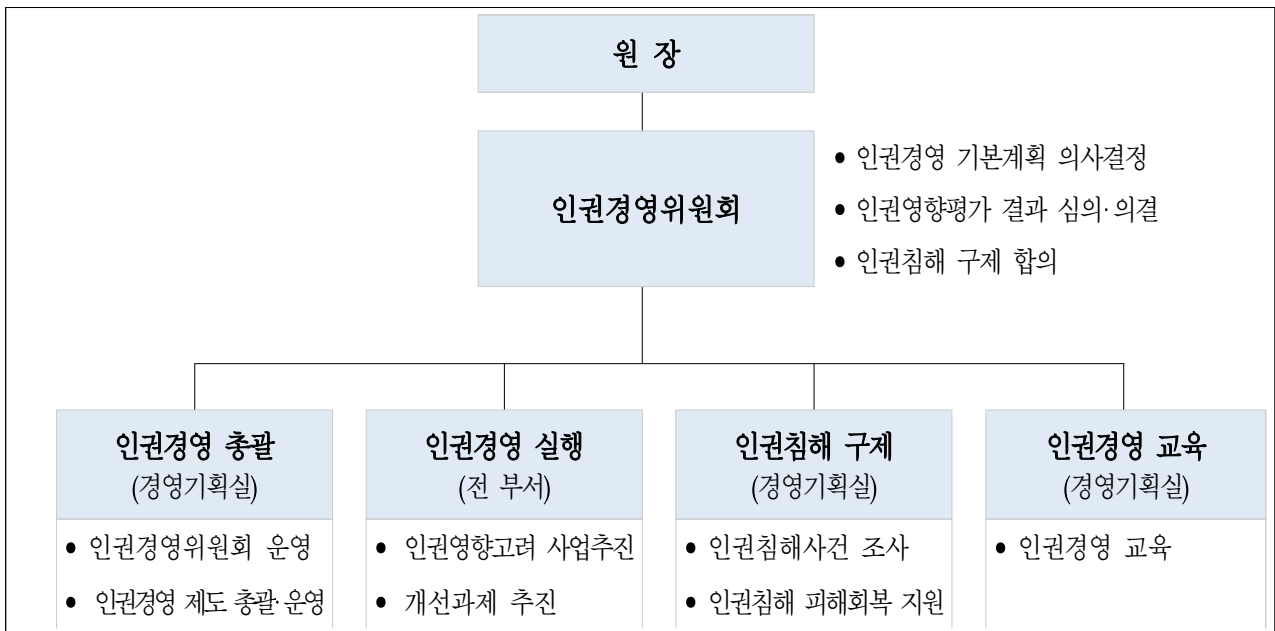
중기 로드맵	2022~2023년 인권경영 정착	2024~2025 인권경영 활성화	2026~2027 인권경영을 통한 ESG경영 구현
	<ul style="list-style-type: none"> • 인권침해 구제절차 마련 • 인권경영 체계 정립 	<ul style="list-style-type: none"> • 이해관계자 인권보호 강화 • 유관기관·협력사 등에 인권가치 확산 	<ul style="list-style-type: none"> • 지속가능한 인권거버넌스 구축 • 인권가치의 사회적 확산
비전	공정하고 차별없는 인권경영 실현		
목표	사람중심 경영으로 신뢰받는 공공기관 구현		
전략방향	① 인권경영 관리체계 재정비	② 인권침해 사전예방	③ 인권침해사건 대응력 강화
중점과제	• 인권경영 전담부서 구성	• 임직원 인권의식 제고 교육	• 내·외부 인권침해 구제절차 확립
	• 인권영향평가 실시		
	• 인권경영위원회 구성	• 인권침해 피해 회복 지원	

Ⅲ

항목별 세부추진계획

□ 인권경영 전담부서 구성

- (인권경영책임관) 경영기획실장
- (인권경영전담팀) 경영기획실
- (주요역할) 계획 수립, 단계별 인권경영 추진상황 총괄, 평가 등 지속 관리



□ 인권경영위원회 구성·운영

- (구 성 일) 2022. 연내 구성*
- (구 성) 7명
 - 내부위원 : 진흥원 원장, 경영기획실장, 직원대표*
 - * 직원을 대표하는 자로서 직원 과반수 이상의 추천을 받은 자
 - 외부위원 : 인권 관련 지식과 경험 풍부한 자*
 - * 인권단체 활동가, 대학교수, 변호사, 노무사 등 관련 분야 전문가, 이해관계자들을 대표할 수 있는자, 도민 또는 지역주민
- (주요기능) 연간 인권경영 추진계획 및 인권영향평가의 심의·의결, 인권침해사건에 대한 구제 조치 심의

□ 인권영향평가

- (평가횟수) 매년 1회
- (대상) 기관운영 인권영향평가, 주요사업 인권영향평가
- (평가방법)
 - (기관운영 평가) 국가인권위원회에서 제공한 기관운영 인권영향평가 체크리스트(10개 분야, 158개 지표)를 기반으로 우리원에 적합한 지표 개발 및 발굴하여 점검 실시
 - (주요사업 평가) 국민 및 이해관계자의 인권에 영향을 줄 수 있는 주력사업을 선정하여 인권에 미칠 수 있는 실질적·잠재적 리스크 사전 파악 및 평가
- (주요내용) 인권영향평가를 통한 진흥원 운영 및 사업시행에 있어 인권에 미칠 영향을 분석·평가
- (활용) 도출된 주요 인권이슈에 대한 부정적 요소의 사전예방 및 개선사항 도출
 - 평가결과를 검토·분석·평가하여 최고 경영진에게 보고
 - 방지조치 결과를 다음 평가 과정에 반영하여 지속적인 모니터링
 - 홈페이지에 공개

< 인권영향평가 추진절차 >

1단계	2단계	3단계	4단계	5단계
계획 수립 및 지표 마련	지표 교육	자료제출 (인권경영위원회)	평가 및 결과보고서 작성	최고경영진 보고 및 공개

※ 최고경영진에게 수립한 결과의 보고를 통해 인권영향평가 실시에 관한 승인 확보

※ 인권경영 규정 제5장 인권영향평가 참고, 인권영향평가 실시는 2023년부터 반영

□ 구제절차

- (근거) 진흥원 「인권경영 규정」
- (구제기구) 인권경영위원회
- (신고방법) 방문, 전화(055-239-6123), 이메일(lhj@gndamoa.or.kr), 홈페이지

< 인권경영 구제절차 >

신고 및 접수	보고	조사	심의·의결	시정 및 조치
침해, 차별행위 발생에 대한 신고·접수 인권경영담당부서장 인권침해 여부 확인	기관장 보고	인권경영위원회 소집 관련 사실 조사	인권경영위원회 심의의결 기각, 시정, 권고 조치 등	시정명령에 따른 조치 재발방지 교육

○ **(추가 조치사항)**

- 연 1회 구제절차에 대한 온라인 또는 설문지 조사를 활용한 절차의 효용성 평가
- 인권침해 사례 발생 시 피해 최소화를 위한 적극적인 노력을 통하여 직원의 업무 복귀, 이해관계자의 피해회복 지원

※ 인권경영 규정 제4장 인권의 구제 참고

□ 인권경영 소통 및 교육훈련

- **(정보공개)** 기관 홈페이지를 통한 인권경영 추진현황에 대한 공유
 - ※ 인권경영 추진 체계, 인권정책선언, 인권영향 평가 결과 파악된 주요 인권이슈, 주요인권 이슈에 대한 기관의 대응계획 및 실천 성과 / 인권경영 종합보고서 작성은 2023년부터 반영
- **(교육훈련)** 인권인지 감수성 향상을 위한 인권 관련 교육프로그램의 직원 필수교육 지정, 인권가치 적극 함양
 - 연 1회 이상 전 직원 대상 인권경영 이해, 인권침해 사례 등 교육

IV 향후계획

- 누리집 내 구제절차 마련 및 임직원 안내 : '22. 11월말
- 인권경영 선언 및 홈페이지 게시 : '22. 12월초
- 인권경영위원회 구성 : '22. 12월초
- 인권경영 관련 정보공개(수시)

인권영향평가 체크리스트

연번	이슈	답변결과				
		예	보완필요	아니오	정보없음	해당없음
1	인권경영 체계의 구축				、	
2	고용상의 비차별					
3	결사 및 단체교섭의 자유보장					
4	강제노동의 금지					
5	아동노동의 금지					
6	산업안정 보장					
7	책임 있는 공급망 관리					
8	현지주민의 인권 보호					
9	환경권 보장					
10	소비자 인권 보호					

인권침해 신고서

신고자	성명		소속		직위(급)	
-----	----	--	----	--	-------	--

신고사항

피해 일시 및 장소	
피침해자	
침해자	
침해내용	

20 . . .
신고자 (서명)

인권침해 심의·의결서

심의 및 결정일: 20 . . .

제 회(정기, 임시) 경상남도평생교육진흥원 인권경영위원회에서 부의된
인권침해 신고 사건에 대하여 위원회는 다음과 같이 심의하여 결정한다.

다 음

건 명	
결정내용	

년 월 일

(재)경상남도평생교육진흥원 인권경영위원회 위원장

(인)

