
[재]경남평생교육진흥원
2022년도 안전보건관리 계획

2022년도 안전보건관리 계획

지방공공기관 안전보건관리 가이드라인 제6조 등에 따라 대상사업 및 시설 관리를 위해 수립하는 우리원 안전보건에 관한 계획임

I 개 요

관련근거

- 지방공공기관 안전관리 가이드라인 제6조(안전보건에 관한 계획 수립)
- 산업안전보건법 제2장(안전보건관리체제)~제3장(안전보건교육)
- 중대재해처벌법 제4조(사업주와 경영책임자등의 안전 및 보건 확보의무)
※ 우리원 중대재해처벌법 적용시점: '24. 1. 27. (:상시근로자 50명 미만 사업장)

안전보건관리 계획 수립(세부내용)

- 안전보건에 관한 경영방침
- 안전보건관리 조직의 구성 및 역할
- 안전보건 관련 시설·예산 현황
- 안전보건에 관한 활동실적 및 활동계획 등

II 안전보건 경영방침

추진방향

안전보건
경영목표

일하는 사람이 안전하고 건강한
(재)경상남도평생교육진흥원

추진방향

- ◇ 안전보건관리체계 구축으로 안전경영 책임관리 기반 마련
- ◇ 안전사고의 능동적 예방을 위한 사전대응 대비태세 확립
- ◇ 재해예방 감수성 제고를 위한 안전문화 확산

□ 추진전략 및 과제

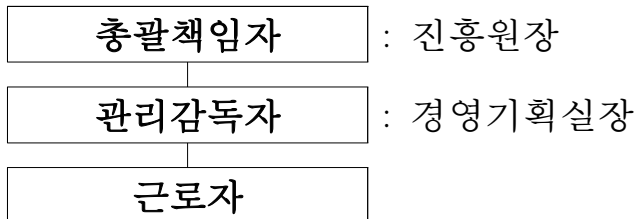
추진전략	정 책 과 제
안전보건 책임경영체계 구축	<ol style="list-style-type: none"> ① 안전경영 책임관리를 위한 안전보건관리계획 수립 ② 안전사고 발생 대비 신속대응체계 구축 ③ 재발방지 위한 안전사고 사후처리절차 마련
안전사고 예방 대비태세 확립	<ol style="list-style-type: none"> ① 산업재해 예방계획 수립 및 이행 ② 안전보건 관리이행사항 점검 ③ 지속적 안전관리 교육을 통한 직원 사고대응력 강화
안전문화 확산	<ol style="list-style-type: none"> ① 재해예방 감수성 제고를 위한 안전인식 교육 실시 ② 정보공유와 소통을 통한 안전보건 강화 ③ 안전한 근무여건 조성을 위한 환경개선

III

안전보건 현황(조직구성, 시설 등)

□ 안전보건관리 조직구성

○ 안전보건관리 체계 및 역할



- 총괄책임자 : 안전보건관리체계의 구축 및 기타 예방조치

- 관리감독자 : 사업장 내 안전보건관리에 대한 지휘·감독

※ 안전관리자, 보건관리자 별도 없음(상시근로자 50명 미만 사업장으로 전담조직 x)

□ 시설물 현황

○ 진흥원 사무실

- (위 치) 경남 창원시 성산구 용지로 248, 3층(용호동, 경남연구원)

- (면 적) 369.583㎡

- (사용형태) 임대차 계약 ※ 임대인: (재)경남연구원

- (상주인원) 17명

○ 안전관리 대상 시설물: 해당사항 없음*

* 「시설물안전법」 제2조 2호에 따라 시설물의 소유자인 (재)경남연구원에 관리책임이 있음

○ 안전사고 발생 현황: 미발생(2021. 4월 ~ 2022. 2월 기준)

□ 안전 예산

○ 시설물 관련 예산: 해당사항 없음*

* 주요 시설물인 사무실은 임대인인 (재)경남연구원의 안전관리 대상 시설물로, 임대차 형태로 사용하고 있는 우리원의 안전예산 편성대상이 아님

○ 종사자 보건 예산: 3,500천원

- (내용) 직원 종합건강검진 비용(2년 1회)

- (비용) 3,500천원 = 250천원 x 14명* * 원장, 파견공무원 제외

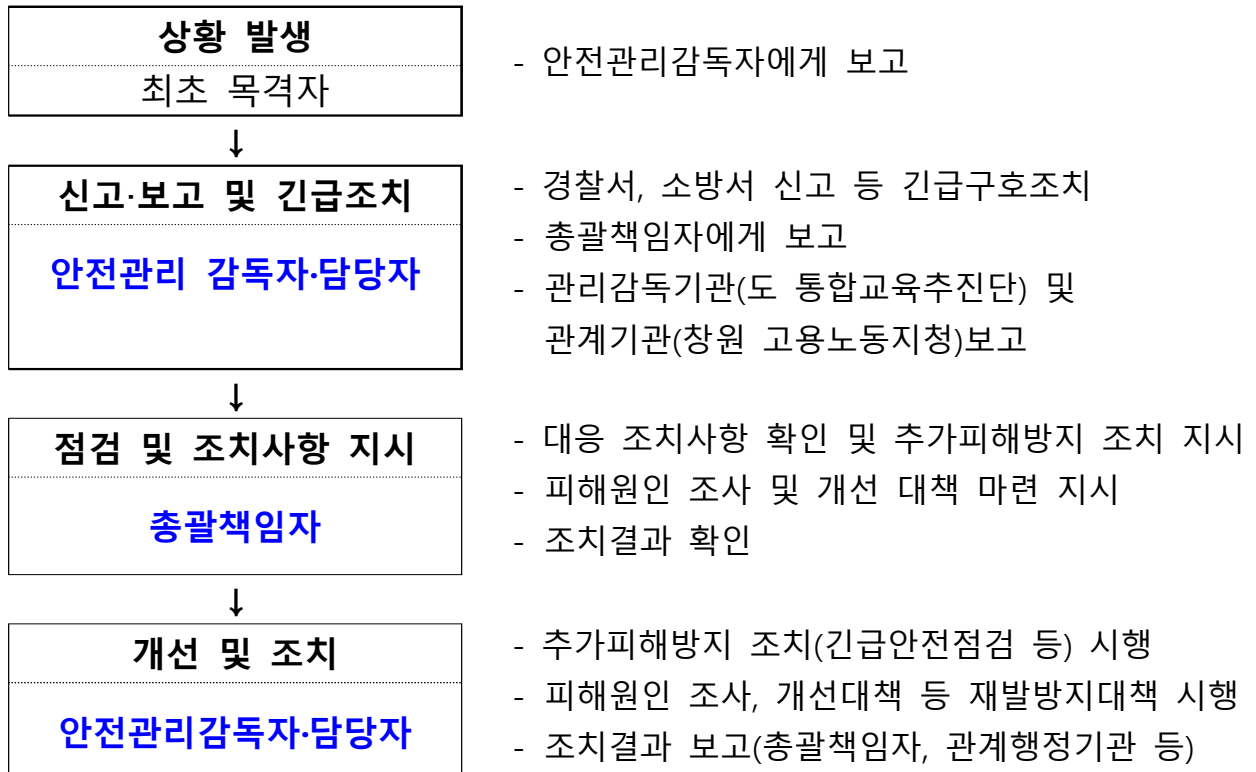
IV 안전보건 세부 추진계획

□ 안전보건 책임경영체계 구축

○ 안전경영 책임관리

- 안전보건 총괄책임자, 관리감독자 및 담당자 지정 운영

○ 사고발생 대비 신속대응 및 사후처리 체계 구축



□ 안전사고 예방 대비태세 확립

- 안전보건 관리 이행사항 점검(연 2회, 반기별)
 - 용역·위탁 등 제3자에게 맡기는 사업에 대한 안전관리(계약체결 시 안전보건 확보 의무이행 서약서 제출, 과업지시서 상 안전보건 확보 의무 명시 등)
 - 직원 건강검진 이행여부 관리
 - ※ 시설물 분야별 안전점검은 경남연구원이 시행(전문기관 위탁 운영)
- 직원 안전보건관리 교육 실시
 - 근 거: 「산업안전보건법」 제29조, 제32조, 같은법 시행규칙 [별표4]
 - 교육시간: (근로자)분기별 3시간, (관리감독자)연간 16시간
 - 교육내용: 「산업안전보건법」 및 사고·직업병 예방, 작업환경관리 등 관련 내용 및 사고예방·대응 등

□ 안전문화 확산

- 안전인식 교육 실시(수시)
 - 전직원 대상: 안전관련 법적 의무사항 이행중요성, 종사자 건강관리 등
 - 용역 등 계약담당자 대상: 중대재해처벌법 상 위탁자 안전관리 의무
 - 외부행사 등 대민사업담당자 대상: 감염병 예방 관련 등 안전인식 강화
- 안전보건 정보공유 및 소통
 - 안전보건 추진방향 등 경영방침 누리집 게시·공개
 - 안전보건 관련 종사자 의견 청취
- 안전한 근무환경 조성: 주기적 방역 실시((재)경남연구원에서 실시), 재택근무 추진 등

V

행정사항

- 안전보건 경영방침 누리집 게시 : '22. 3월
- '22년 안전보건관리 계획 및 이행사항 이사회 보고(서면) : '22. 3월
- 안전보건 교육계획 수립 및 안내 : '22. 3~4월
- 안전보건 관리 이행사항 점검(2회) : '22. 6, 11월