



共感

# 방방곡곡 학습공감 강좌나르미



경상남도평생교육진흥원

[www.gndamoa.or.kr](http://www.gndamoa.or.kr) (경상남도평생교육진흥원)  
[www.gndamoa.go.kr/nareumi](http://www.gndamoa.go.kr/nareumi) (방방곡곡 학습공감 강좌나르미)



경상남도평생교육진흥원은 평생교육을 통한  
**"함께 만드는 완전히 새로운 경남"**을 실현하기 위해  
 정책개발과 평생교육진흥사업을  
 다양하게 전개해 나가고 있습니다.

앞으로 도민여러분과 도내 평생교육 관계자분들의  
 많은 관심과 참여를 부탁드립니다.



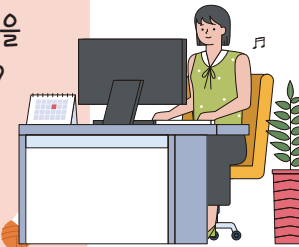
### 방방곡곡 학습공감 강좌 나르미 운영 실적

2015년 39개 강좌 운영 | 454명 교육 | 참여강사 39명  
 2016년 22개 강좌 운영 | 267명 교육 | 참여강사 22명  
 2017년 19개 강좌 운영 | 318명 교육 | 참여강사 19명  
 2018년 31개 강좌 운영 | 388명 교육 | 참여강사 28명  
 2019년 54개 강좌 운영 | 717명 교육 | 참여강사 46명


## 방방곡곡 학습공감 강좌나르미 소개

방방곡곡 학습공감(共感)강좌나르미는 경상남도평생교육진흥원에서 도민들의 평생학습 참여 기회를 확대하기 위하여, 언제, 어디서나 학습자 중심의 맞춤형 평생학습서비스를 즐길 수 있도록 하는 학습자 중심의 맞춤형 평생학습서비스입니다.

나 뜨개질을  
 배우고 싶는데,  
 무료로 뜨개질을  
 배울 수 없나?



어?

 경상남도평생교육진흥원  
 에서 방방곡곡 학습공감  
 강좌나르미라는 사업을  
 하는데, 거기서 강사지원을  
 해주네~

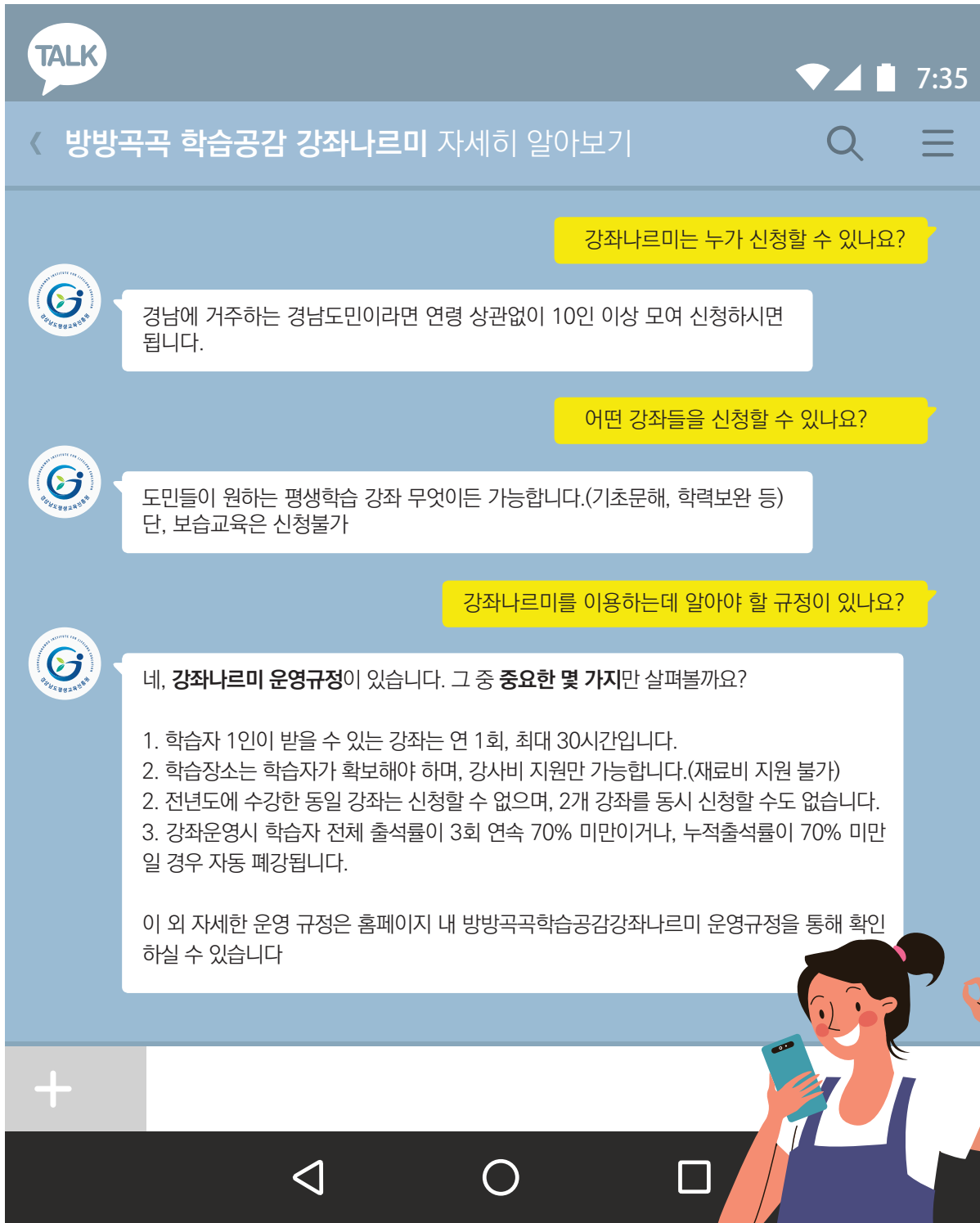


민규 엄마~ 지우 엄마~ 우리 뜨개질 배워보지 않을까?

 경상남도평생교육진흥원에서 학습자 10명을 모으면

강사를 지원해준데~ 우리 아파트 강의실이  
 비어있으니깐 거기에서 선생님 모셔서 뜨개질  
 한번 제대로 배워보자구~





강좌나르미는 누가 신청할 수 있나요?

경남에 거주하는 경남도민이라면 연령 상관없이 10인 이상 모여 신청하시면 됩니다.

어떤 강좌들을 신청할 수 있나요?

도민들이 원하는 평생학습 강좌 무엇이든 가능합니다.(기초문해, 학력보완 등) 단, 보습교육은 신청불가

강좌나르미를 이용하는데 알아야 할 규정이 있나요?

네, **강좌나르미 운영규정**이 있습니다. 그 중 **중요한 몇 가지**만 살펴볼까요?

1. 학습자 1인이 받을 수 있는 강좌는 연 1회, 최대 30시간입니다.
2. 학습장소는 학습자가 확보해야 하며, 강사비 지원만 가능합니다.(재료비 지원 불가)
2. 전년도에 수강한 동일 강좌는 신청할 수 없으며, 2개 강좌를 동시 신청할 수도 없습니다.
3. 강좌운영시 학습자 전체 출석률이 3회 연속 70% 미만이거나, 누적출석률이 70% 미만 일 경우 자동 폐강됩니다.

이 외 자세한 운영 규정은 홈페이지 내 방방곡곡학습공감강좌나르미 운영규정을 통해 확인하실 수 있습니다

## 방방곡곡 학습공감 강좌나르미 운영방법



### 01 강좌공모

- **신청대상** 주소지가 경남인 10인상의 경남도민 (연령상관없이 누구나 가능)
- **교육장소** 공공시설, 직장, 사회복지시설, 마을회관, 경로당 등 도내 교육이 가능한 곳  
※ 단, 학습자가 교육장소를 확보해야 함, 강사의 사설근무지 및 개인교습소 이용 금지
- **지원내용** 강사비 지원  
※ 재료비 및 교재비 학습자 부담

### 02 강좌선정

- **선정기준** 학습취지 및 신청배경, 지역특징, 참여대상, 프로그램 특성, 교육장소, 학습의지 등  
※ 학습 취약계층 우선 지원

### 03 강사공모

- 선정된 강좌를 중심으로 진흥원에서 강좌별 강사 공모 후 배정
- 학습자가 신청한 강좌가 선정되어도 부득이하게 강사를 구할 수 없을 경우 최종선정 단계에서 취소될 수 있음

### 04 최종선정

- 선정된 강좌(학습자)와 강사의 매칭

### 05 강좌운영

- 학습자와 강사 협의를 통한 강좌의 운영  
※ 선정된 강사는 방방곡곡학습공감강좌나르미 강사용 시스템 의무 사용 (출결관리, 교육일지 작성 등)

# 방방곡곡 학습공감 강좌나르미 신청방법

**강좌신청** 강좌신청기간은 본원 홈페이지에서 확인 가능합니다.

## 강좌신청절차



## 온라인 강좌 신청 방법

1. 경남평생교육진흥원 홈페이지 접속 - 회원가입
2. 홈페이지 우측상단 방방곡곡 학습공감 강좌나르미 클릭
3. 강좌신청→강좌신청을 통해 신청
4. 필수항목 입력 - 개인정보, 신청팀명, 신청인원, 학습자 명단(수강하고자 하는 학습자 전체) 작성 후 저장
5. 신청완료(신청 후 담당자에 신청 완료 전화 : 055-239-0169)

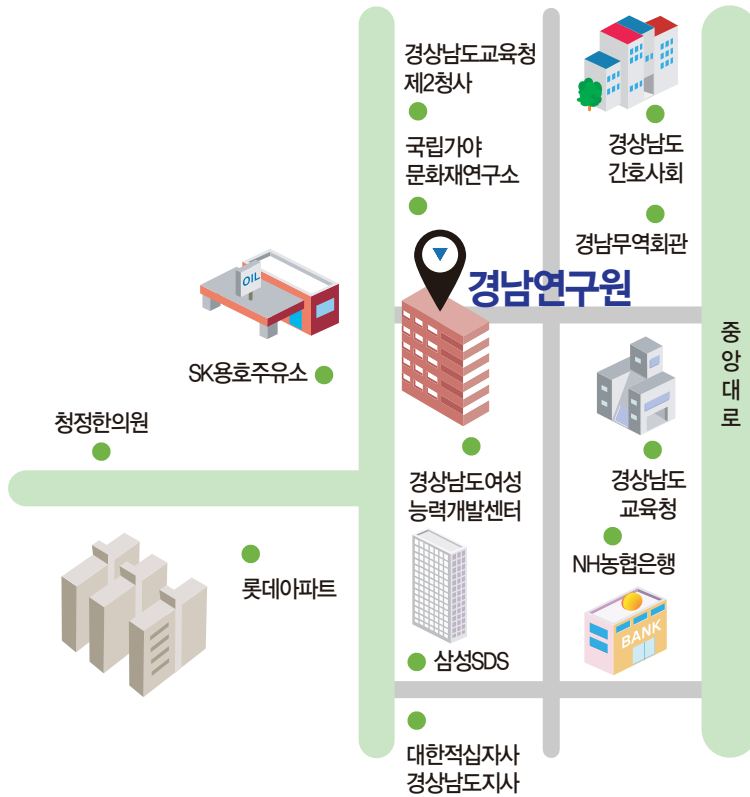
**강사신청** 강사신청기간은 본원 홈페이지에서 확인 가능합니다.

## 강사신청절차



## 온라인 강사 신청 방법

1. 경남평생교육진흥원 홈페이지 접속 - 회원가입
2. 홈페이지 우측상단 방방곡곡 학습공감 강좌나르미 클릭
3. 강사등록→강사신청을 통해 신청
4. 필수항목 입력  
- 개인정보, 자격증 등 필수항목 입력  
- 자격증 사본 및 경력 증명서 첨부  
- 강의하고자하는 강좌의 강의계획서 작성 후 최종제출 클릭
5. 신청완료(신청 후 담당자에 신청 완료 전화 : 055-239-0169)



**오시는길**

경상남도 창원시 의창구 용지로 248 (경남연구원 301호)



경상남도  
GYEONGNAM



경상남도평생교육진흥원  
GYEONGSANGNAMDO INSTITUTE FOR LIFELONG EDUCATION

문의전화 : 055) 239-0169

홈페이지 : [www.gndamoa.or.kr](http://www.gndamoa.or.kr) (경상남도평생교육진흥원)

[www.gndamoa.or.kr/nareumi](http://www.gndamoa.or.kr/nareumi) (방방곡곡학습공감강좌나르미)